

巡検・セミナー開催のご案内

春の巡検・セミナー「船と港から見た関東大震災」(および横浜みなと博物館・帆船日本丸見学)

開催日:2024年3月30日(土) 10:00集合(見学とセミナー各2時間を予定)

開催地:「横浜みなと博物館」(横浜市西区)、JR根岸線 桜木町駅前、みなとみらい線 みなとみらい駅・馬車道駅各徒歩8分。

セミナー「船と港から見た関東大震災」と、2022年にリニューアルした横浜みなと博物館と帆船日本丸の見

学、周辺の巡検を計画しています。

1月日に発生した「令和6年能登半島地震」など、地震を始めとした自然災害はいつどこで起きるかわかりません。日ごろの備えとともに、地震被害の実際を知ることができるセミナーとなっています。セミナーや巡検のみの参加も可。

いずれの巡検も順次財団ホームページに掲載予定。

URL <https://chizujoho.jp>



巡検詳細ページ。当日の開催・中止もこちらに掲載します。

展覧会情報

マラッカを越えて極東アジアへポルトガル地図学の16世紀

期間 ~2月12日

会場 國學院大學博物館(東京都渋谷区)

電話 03-5466-0359

第27回全国児童生徒地図優秀作品展

期間 ~2月18日

会場 地図と測量の科学館(つくば市)

電話 029-864-1872

山形城下絵図展

期間 ~3月31日

会場 最上義光歴史館(山形市)

電話 023-625-7101

災害と向き合う

期間 ~4月7日

会場 山武市歴史民俗資料館(山武市)

電話 0475-82-2842

江戸時代の地図づくり 集めた赤水・歩いた伊能

期間 ~5月12日

会場 ゼンリンミュージアム(北九州市小倉北区)

電話 093-592-9082

mini地図NEWS

無料で使える政府提供の統計地図作成ツール「jSTAT MAP(地図で見る統計)」は何ができる?

「jSTAT MAP」は、「地図で見る統計」という別名の通り、国勢調査などの政府統計データを地図(地理院地図やGoogle MAPなどを指定可能)で見たり作成することができる高機能なサイトで、「e-Stat(政府統計の総合窓口)」トップページから利用できます。

Web上で活用でき、利用者登録(無料)をするとさらに機能が増えるので、教育だけでなく、業務や経営計画などにも活用できるでしょう。

特設サイト上に用意された使用例では「災害対策や高齢者サポートなど政策立案の基礎資料として」と「商圈分析に」と2つが示されていますが、その他様々な政府統計と連携可能で、地図やデータだけでなく、レポートの出力・ダウンロードまで可能です。

(11/3、データのじかん)



図1 e-STATのトップページ。下段の「地図」をクリック。

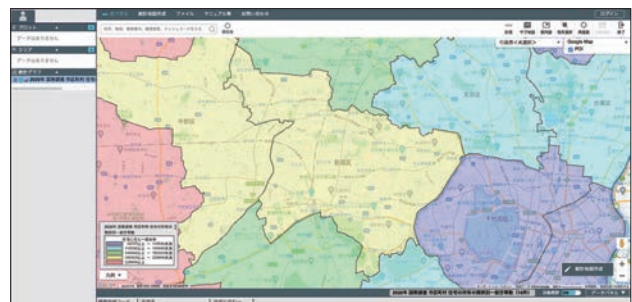


図2 jSTAT MAPから作成した統計地図(東京都区部)。2020年国勢調査を表示。

地図 絡み

You Tubeで“減災動画”を検索してみました

(一財)地図情報センター 監事 伊藤 等

はじめに

動画を見ながら自然災害によって発生する被害を防ぐ、被害を少なくする勉強をしてみませんか？

You Tubeには検索の仕方(言葉の選び方)により多数の動画を見つけることができます(順不同ですが以下はほんの一例です)。

・北海道総務部危機対策局危機対策課

【渡島管内編】津波からいのちを守るために～早期避難と呼び掛けの重要性～(約15分)

https://www.youtube.com/watch?v=_jgN_QBOpGU

・国土交通省関東地方整備局

防災教育動画「災害から身を守る」(約10分(図1))

https://www.youtube.com/watch?v=EU_ULOpZlhs

・京都市消防局

火災から命を守る避難動画 1 総集編(約14分)

https://www.youtube.com/watch?v=dL_1AnraIiY

・日本防災士会

防災クイズ～「知っててよかった」(約20分)

<https://www.youtube.com/watch?v=X9RrqD0mx2E>

・内閣府防災

【南海トラフ地震対策編】全体版(約17分)

<https://www.youtube.com/watch?v=qgJZHORXf50>

・山口県防災危機管理課

自然災害から身を守るためには(約6分)

https://www.youtube.com/watch?v=miK_mkH4Vyq

・NHK

NHKスペシャルドラマ「南海トラフ巨大地震」知られ



図1 国土交通省：防災教育動画「災害から身を守る」より

ざる“半割れ”の脅威(約15分)

<https://www.youtube.com/watch?v=hTDFGwUMPwM>

・日テレNEWS

【火山まとめ】富士山噴火で新避難計画/藤井キャスターが桜島を取材/「変化が早い」成長続ける西之島-ニュースまとめライブ(日テレNEWSLIVE)(約3時間50分)

https://www.youtube.com/watch?v=Ko_VDltBbZo

・鎌倉市公式チャンネル

鎌倉で津波から生きのびる(約14分)

<https://www.youtube.com/watch?v=sLQJjvmCZI8>

・CBCニュース

【CBCテレビ公式】南海トラフ巨大地震で「全国で一番高い津波」が想定されている町 津波対策最先端の取り組みとは(約10分)

https://www.youtube.com/watch?v=V_JrG3kHML4

・映像の前・途中などにコマーシャルが入る場合があります。

・実際に発生した災害などの映像が流れ、あまり多数の映像を一度に視聴する事は心配・不安を助長するかもしれませんからほどほどの視聴をお願いいたします。

*ハザードマップポータルサイト：<https://disaportal.gsi.go.jp/>

*ハザードマップの多くは高さの情報がありません。正確な高さの情報を持つ地理院地図で高さを意識してみませんか？

地理院地図-左上の地図のボタンをクリック-表示される項目から「標高・土地の凹凸」を選択

-色別標高図をクリックし確認したい地域まで拡大表示(+位置の標高が左下に表示)

-自分で作る色別標高図をクリック-標高・色彩区分を自由に設定

(2024.1)



図2 国土交通省国土地理院から「令和6年能登半島地震に関する情報」が公開されています。(輪島市中心部 1月6日)